

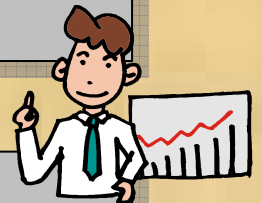
# 平成21年度のカー・セーブ運動取組み状況

## 1. 参加者の状況

カー・セーブ2年目となる平成21年度からは、**カー・セーブデーを毎週金曜日**に拡大して実施しました。  
民間企業・団体からの参加も、平成20年度の**122**から**157**に増え、**約6,500人**がカー・セーブ運動に取り組みました。

## 2. 取組み状況

5月からの延べ参加者数は**約17万3千人**になり、昨年度実績の13万人を大幅に上回りました。  
また、クルマ通勤の削減距離は約225万kmとなっています。これは**地球と月を約3往復する距離**に相当します。  
2年間の取組みによって、地球温暖化の原因となるCO<sub>2</sub>の排出量は、**約700トン**が削減され、体積に換算すると、サンドーム福井の1個分以上になります。



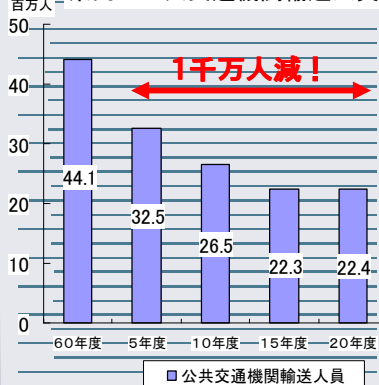
## 3. 交通量の状況

県では、カー・セーブデー当日の朝の通勤時間帯の交通量をモニタリングしています。  
10月までは概ね前年度と同じ水準で推移していましたが、**冬季以降、交通量が増加傾向**です。特に国道8号線の交通量が増加傾向です。

※調査方法…調査地点:県内主要道路6地点 調査時間:朝7時~9時まで



県内の公共交通機関輸送人員



県内のCO<sub>2</sub>排出実態

